

OUTRE LA
OUTRE LA
RETE.
NETE.



ASPIRAZIONE, CONCRETEZZA, EFFICIENZA. SONO I VALORI CHE CARATTERIZZANO, OGGI COME AGLI ESORDI, MC-LINK. UN'AZIENDA CHE HA CONTRIBUITO IN MODO SIGNIFICATIVO ALL'EVOLUZIONE DELLA TELEMATICA ITALIANA, OFFRENDO AI SUOI UTENTI SERVIZI INNOVATIVI, INVENTATI CON CARATTERISTICHE RIPRESE SOLO PIÙ TARDI DALLA CONCORRENZA, CHE HANNO FATTO LA STORIA DI INTERNET IN ITALIA. PER OFFRIRE AD OGNI CLIENTE L'ATTENZIONE CHE MERITA. OLTRE I NUMERI. OLTRE LE ASPETTATIVE. OLTRE LA RETE.



Per superare le distanze, abbiamo costruito un legame unico.

Era il 1986 quando nasceva la rivista telematica BBS MC-link, edita da Technimedia, già casa editrice della rivista specializzata MCmicrocomputer, all'epoca leader di mercato.

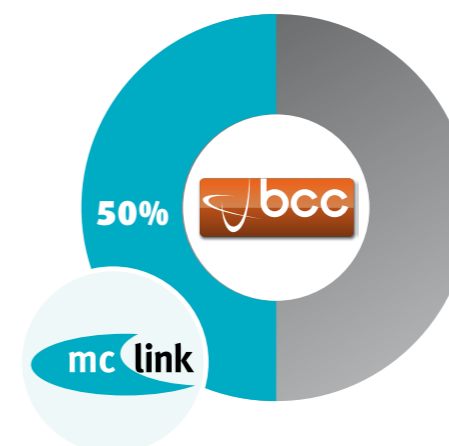
Da allora, è stata una continua fuga in avanti. Con le altre aziende del settore delle telecomunicazioni. Con le tecnologie di ultima generazione. Con i bisogni dei clienti. Perché le soluzioni migliori non rispondano solo a determinate esigenze, ma offrano opportunità sempre nuove.

Nel 1992 MC-link forniva ai propri utenti la prima casella di posta elettronica collegata a Internet, consentendo di lì a poco la navigazione in rete. Poi, la commercializzazione dei servizi, fino a costituirsi, sulla spinta propulsiva dei due fondatori, in S.p.A. Era il 1999. Tredici anni dagli esordi, quando, coltivando una passione nutrita da un'insaziabile curiosità, Paolo Nuti e Bo Arnklit sceglievano di adottare invece dei primi accoppiatori acustici le più moderne connessioni ADSL.



mc link

webfabrik



Brand e aziende partecipate.

MC-link è il marchio distintivo che identifica le attività e i servizi ad alto valore aggiunto che ne compongono l'offerta. Web Fabrik identifica la gamma di servizi offerta presso i Data Center di Trento, Roma e Milano, comprendente cloud computing, housing, colocation e server renting.

MC-link detiene il 50% di BCC S.r.l., società preposta alla gestione del trouble shooting, costituito da personale tecnico altamente qualificato, considerato tra i migliori del mercato e che pone MC-link ai primi posti per grado di soddisfazione dei clienti.

La divisione commerciale di BCC si occupa di acquisire, formare e gestire partner commerciali su tutto il territorio italiano. La divisione R&D sviluppa il software necessario alla gestione delle attività aziendali (tracker per Help-Desk, sistemi di polling e interviste, attività outbound).

In una
dimensione
imprenditoriale,
le nostre
linee guida.

Oggi, MC-link fornisce
l'utenza Executive, Small
Medium Enterprise e
SOHO con un'offerta tra le
migliori in Italia. Ciò grazie
alla continua sperimentazione
e all'investimento nelle
infrastrutture sul territorio.

Un aspetto, questo, che l'ha differenziata dai principali competitor delle origini, consentendole di governare al meglio il servizio ed attuare gradualmente la trasformazione da ISP - Internet Service

Provider - pioniere della telematica ad una dimensione di operatore industriale delle telecomunicazioni. Specialmente dopo la fusione per incorporazione, alla fine del 2009, di Alpkom, operatore di telecomunicazioni del Trentino-Alto Adige. Una scelta lungimirante che ne fa una realtà imprenditoriale solida e all'avanguardia, proiettata in una dimensione nuova, capace di competere su tutto il territorio nazionale anche con i colossi del settore. Il 22 febbraio 2013 MC-link si è quotata con il titolo MCK al Mercato Alternativo del Capitale (AIM) della Borsa di Milano. Per offrire ad ogni cliente l'attenzione che merita. Oltre i numeri. Oltre le aspettative. Oltre la Rete.



UN'INTEGRAZIONE DI COMPETENZE.

L'anno che ha ufficialmente segnato il passaggio di MC-link da semplice ISP a operatore TLC è stato il 2009, anno in cui è avvenuta la fusione per incorporazione di Alpkom, operatore TLC del Trentino-Alto Adige. Il processo di fusione, basato su un piano industriale solido, in un'ottica di economicità delle iniziative, ha condotto all'integrazione delle attività delle due società, mediante la conservazione di tutte le competenze professionali, il cui ruolo è stato riconosciuto come elemento imprescindibile di garanzia per il successo dell'integrazione stessa. Il risultato del processo ha portato ad un ampliamento del business dei servizi di connettività standardizzati, grazie all'introduzione di servizi a maggiore valore aggiunto progettati sulle specifiche esigenze della clientela corporate. Il personale di MC-link, guidato da un management

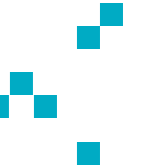


concreto e serio, è oggi composto da un organico altamente professionale che opera nelle tre sedi di Roma, Trento e Milano e, dalla fine del 2013, anche nei nuovi uffici commerciali di Torino e di Parma. Dal passaggio storico avvenuto nel 2009 MC-link ha continuato ad investire anche nelle proprie risorse professionali, segnando un incremento dell'83% dal 2009.

AL CENTRO DELL'AZIENDA SONO SEMPRE GLI UTENTI. CON LE LORO ESIGENZE, LE LORO RICHIESTE E LE LORO ASPETTATIVE. DALLE PIÙ IMMEDIATE A QUELLE DI LÀ DA VENIRE. PER QUESTO MC-LINK SI AVVALE SIA DI UNA RETE COMMERCIALE, COSTITUITA DA PRE-SALE, PROJECT MANAGER E ACCOUNT, ORIENTATA A PROGETTARE E FORNIRE DIRETTAMENTE SOLUZIONI DI FASCIA ALTA AL MERCATO EXECUTIVE, CHE DI UNA

RETE VENDITA INDIRETTA COSTITUITA DA PROFESSIONISTI DEL SETTORE ICT CHE GARANTISCONO UNA PRESENZA CAPILLARE SUL TERRITORIO E UN LIVELLO DI CONSULENZA E ASSISTENZA - PRE E POST VENDITA - ESTREMAMENTE ELEVATO.





Al centro dell'azienda sono sempre gli utenti. Con le loro esigenze, le loro richieste e le loro aspettative. Dalle più immediate a quelle di là da venire. Per questo MC-link si avvale sia di una rete commerciale, costituita da ingegneria dell'offerta, project management e account manager, orientata a progettare e fornire direttamente soluzioni di fascia alta al mercato Executive, che di una **rete vendita indiretta costituita da professionisti del settore ICT che garantiscono una presenza capillare sul territorio e un livello di consulenza e assistenza - pre e post vendita - estremamente elevato.**

In parallelo investe con convinzione nel settore **Ricerca e Sviluppo**, approntando soluzioni sempre nuove ed aggiornate, in grado di offrire in anticipo le risposte migliori alle richieste del mercato.

Non a caso, è annoverata tra i pionieri della telematica italiana; tra i primi ad adoperarsi per diffondere in Italia la cultura e le regole di Internet. La gamma delle soluzioni oggi offerte è tra le più ricche e complete sul mercato, spaziando dalla **connettività a banda larga e ultra-larga** dedicata alla Business Continuity ai servizi **cloud e server renting/colocation** con caratteristiche di **Disaster Recovery** geografico, fino a quelli di **telefonia tradizionale e IP.**

La connettività è offerta su fibra ottica e/o tramite soluzioni a banda larga, con prestazioni pensate per tutte quelle aziende che facciano della rete un uso professionale e necessino di affidabilità con altissimi standard qualitativi. Quanto alla connettività xDSL, ci sono formule diverse rivolte all'utenza professionale più esigente.

Un'offerta integrabile, in un caso o nell'altro, con **soluzioni sia Layer 2 che Layer 3 multisede in tecnologia VPN IP MPLS,**

con elevate ed evolute caratteristiche di gestione e monitoraggio. Su una rete tecnologicamente all'avanguardia e costantemente aggiornata, MC-link garantisce una suite di servizi a valore aggiunto che includono molteplici possibilità di personalizzazione anche per applicazioni hosting, housing e cloud. I suoi **Data Center** offrono soluzioni tra le più tecnologicamente avanzate, altamente personalizzabili, aderenti ai più stringenti standard industriali e qualitativi, proposti in versione tradizionale o basati sull'impiego di **virtual server** capaci di dare piena risposta anche alle soluzioni di cloud computing più complesse. Ad assicurare la completezza del servizio, MC-link affianca alle proprie soluzioni di connettività Internet e gestione dati - adatte a soddisfare anche le esigenze dei Provider di servizi Internet - un'offerta di fonia tra le più flessibili e complete sul mercato.

Con il cliente,
una comunicazione
sempre aperta.



LE CERTIFICAZIONI.

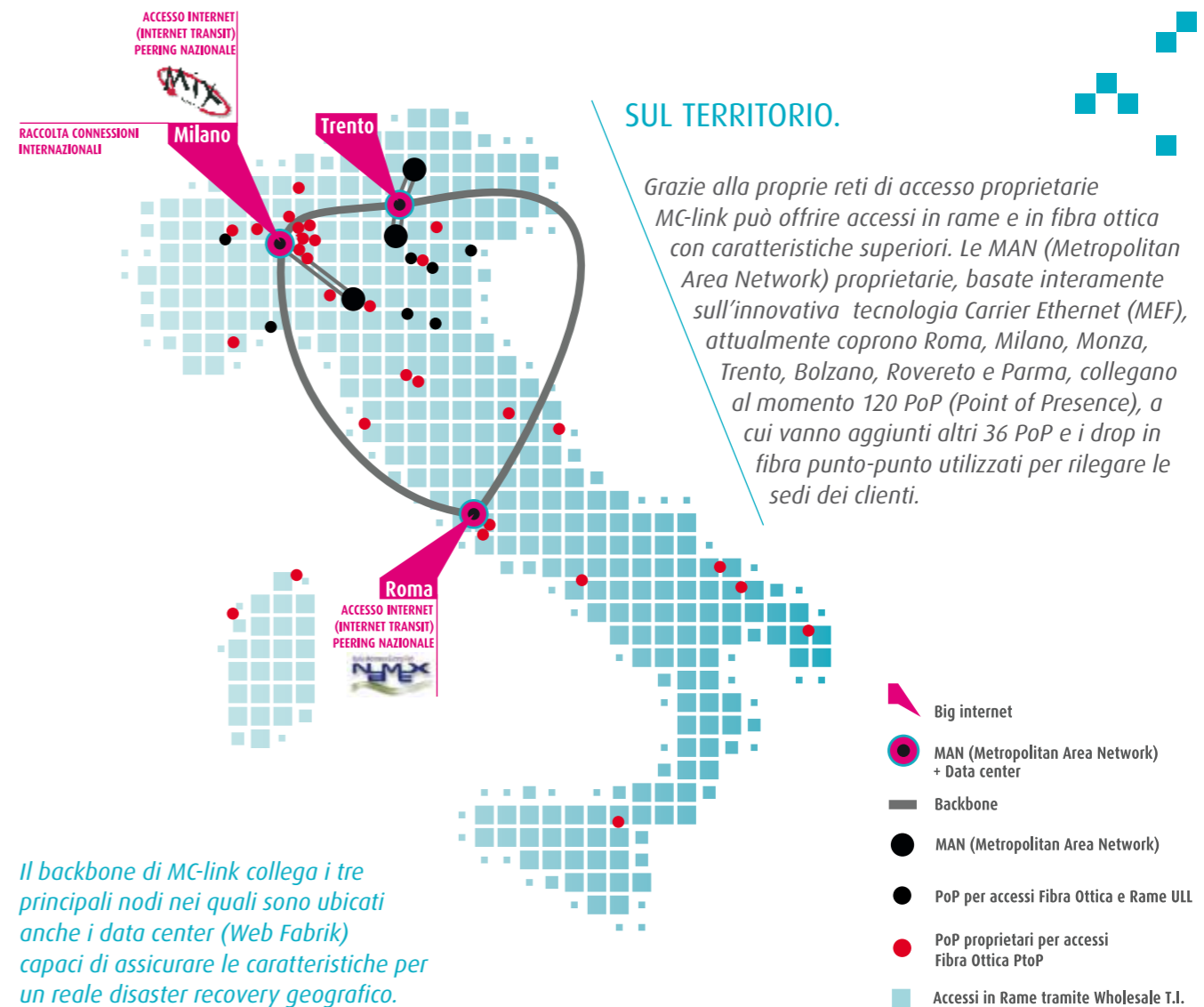
Ad oggi, MC-link vanta numerose certificazioni tecniche e di qualità. Dalla **ISO 9001**, per la qualità dei servizi offerti come ISP e System Integrator, alla **ISO 14001**, volta a ratificare l'impiego da parte dell'azienda di tecnologie e processi eco-compatibili ed eco-sostenibili, fino alla **ISO 27001**, a garanzia della protezione dei dati e delle informazioni da minacce di ogni tipo, al fine di assicurarne l'integrità, la riservatezza e la disponibilità, per la fornitura di sistemi di gestione della sicurezza nel trattamento delle informazioni e di dati sensibili.

Dal 2005 MC-link ha iniziato a sviluppare un'infrastruttura di rete di accesso proprietaria ad alta efficienza per la fornitura delle proprie soluzioni sia su fibra ottica che su rame, potenziando così la propria offerta di connettività a banda larga su tutto il territorio nazionale.

La costante crescita della rete, intesa come incremento e consolidamento delle strutture di accesso e trasmissione, rappresenta la peculiarità che ha fatto di MC-link uno dei successi industriali ed economici nel competitivo mercato delle telecomunicazioni.

Una scelta che ha permesso di garantire una presenza completa sul territorio - da Nord a Sud - ed una maggiore competitività sotto il profilo della qualità dei servizi offerti sia in rame che in fibra ottica.

Da Nord a Sud, dal rame alla fibra, incontriamo i bisogni di tutti.

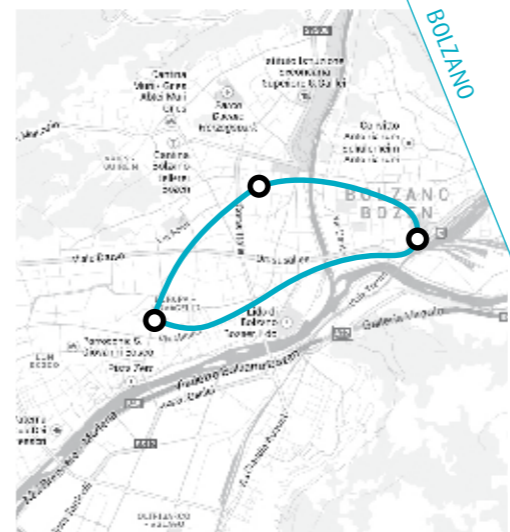


Grazie alle MAN è possibile collegare gli utenti con qualsiasi tecnologia (sia mediante fibra ottica che rame), con la certezza di una connessione gestita secondo i parametri qualitativi che hanno sempre contraddistinto MC-link, un operatore tradizionalmente focalizzato sul segmento Business con particolare attenzione alle componenti PMI e Large Account. Oltre alle MAN, grazie alle quali è possibile raggiungere direttamente con la propria infrastruttura un bacino potenziale di oltre 4 milioni di utenti, MC-link ha esteso la propria presenza diretta anche a Modena, Bologna, Genova, Padova, Torino, Venezia, Verona con l'apertura di ulteriori PoP. In questo modo, MC-link ha posto le basi per una successiva infrastrutturazione più pervasiva sul territorio nazionale. Per le aree non coperte dalla rete proprietaria, MC-link dispone di una rete di raccolta capace di garantire livelli qualitativi superiori anche al di fuori della propria rete di accesso. Già prima del 2008,

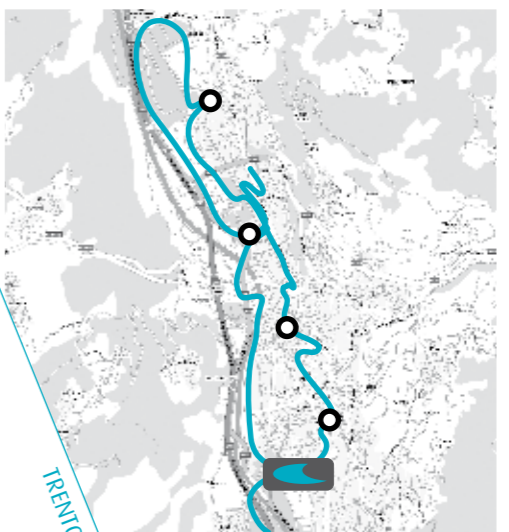
anno nel quale l'operatore nazionale di riferimento ha ridefinito l'intera infrastruttura della rete di accesso creando 36 aree di raccolta, MC-link aveva dato l'avvio ad un consistente investimento per la creazione di una rete di trasporto dalle aree di raccolta ai propri punti di presenza sul territorio. Per la sua realizzazione ha selezionato alcuni primari operatori wholesale grazie ai quali avviene la raccolta degli accessi su rame ed il trasporto in fibra ottica per le aree esterne alle proprie MAN. Un investimento che assicura a MC-link la possibilità di interconnettersi a tutti i livelli di rete, per l'eventuale sviluppo autonomo di proprie infrastrutture trasmissive di qualsiasi capacità. In tal modo MC-link garantisce integralmente la copertura per l'erogazione dei servizi sul territorio nazionale dell'offerta di tutte le tecnologie disponibili: xDSL ULL e Bitstream per l'accesso a banda larga su rame, rilegamenti in fibra ottica per la connettività a banda ultra-larga.



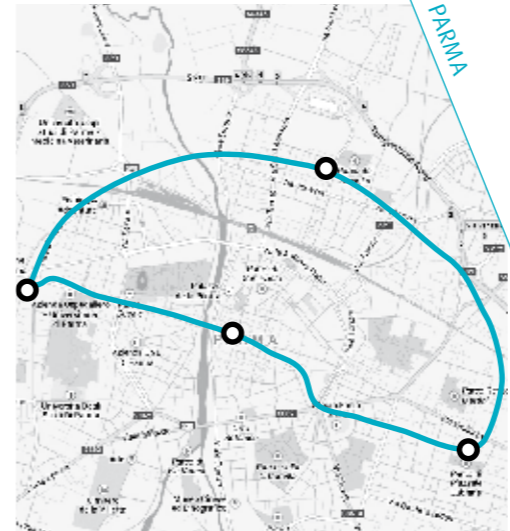
MILANO-MONZA



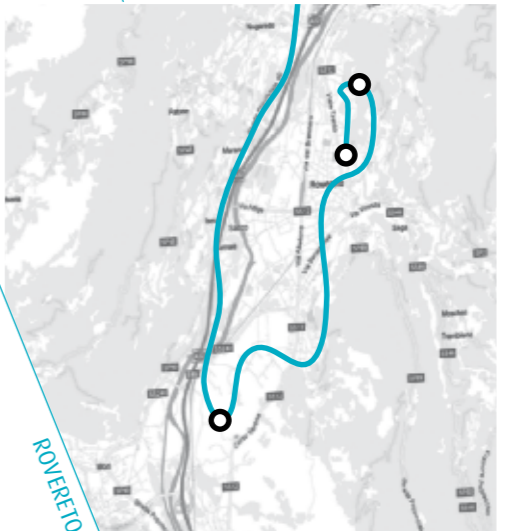
BOLZANO



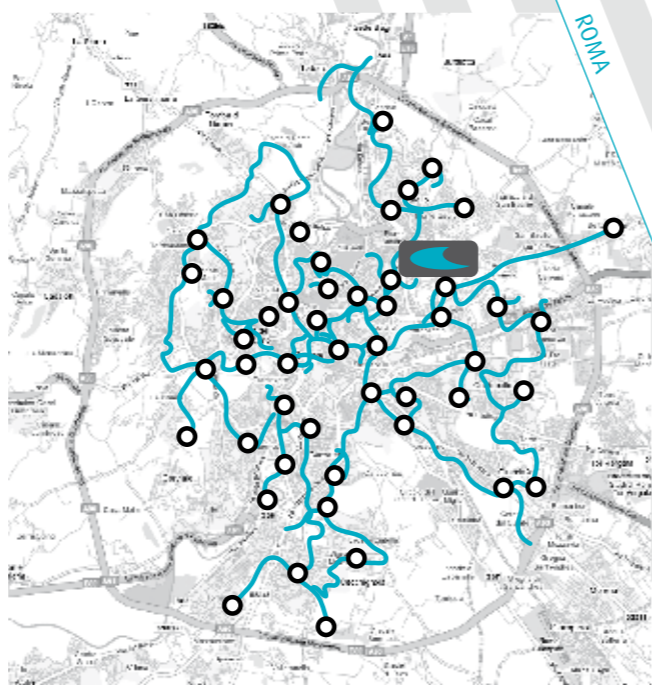
TRENTO



PARMA



ROVERETO



ROMA

La distribuzione dei PoP (Point of Presence) all'interno delle aree dove è presente la rete proprietaria MC-link.

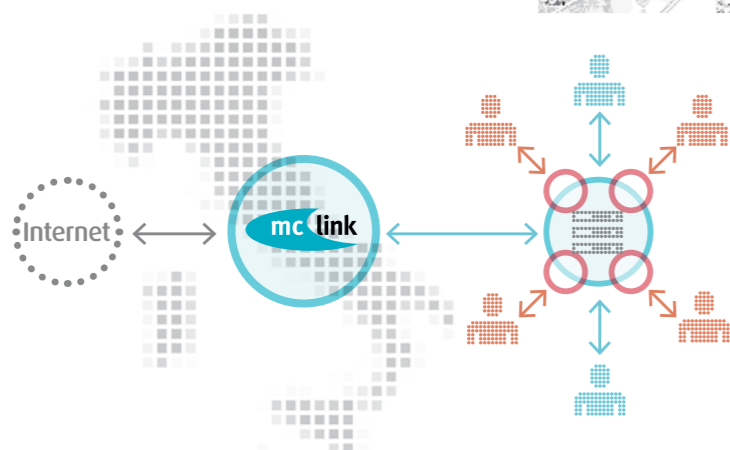
Per i clienti presenti anche all'estero e che necessitano di connessioni miste nazionali e internazionali, MC-link ha stretto accordi con carrier internazionali capaci di estendere la copertura in tutti i continenti: Europa, Asia, Africa, America e Oceania. Un network ampio rappresenta la condizione basilare per l'offerta di tutti i servizi TLC che MC-link è in grado di offrire, ma la sola capillarità del network non è sufficiente a garantire l'affidabilità delle soluzioni offerte senza la presenza degli strumenti necessari ad assicurare le indispensabili caratteristiche di sicurezza. Per questa ragione l'architettura di backbone che interconnette le sedi di Roma, Milano e Trento è realizzata tramite un anello in fibra ridondato che consente a MC-link di delocalizzare i servizi con la massima affidabilità e sicurezza ovunque ne venga richiesto il rilascio. L'impiego di soluzioni fault tolerance per tutte connessioni garantisce la continuità del servizio in caso di black-out parziali delle dorsali sia

- Data center
- PoP proprietari per accessi in rame e fibra ottica
- Rilegamento MAN in Fibra Ottica
- Rilegamenti accessi in Fibra Ottica nelle MAN

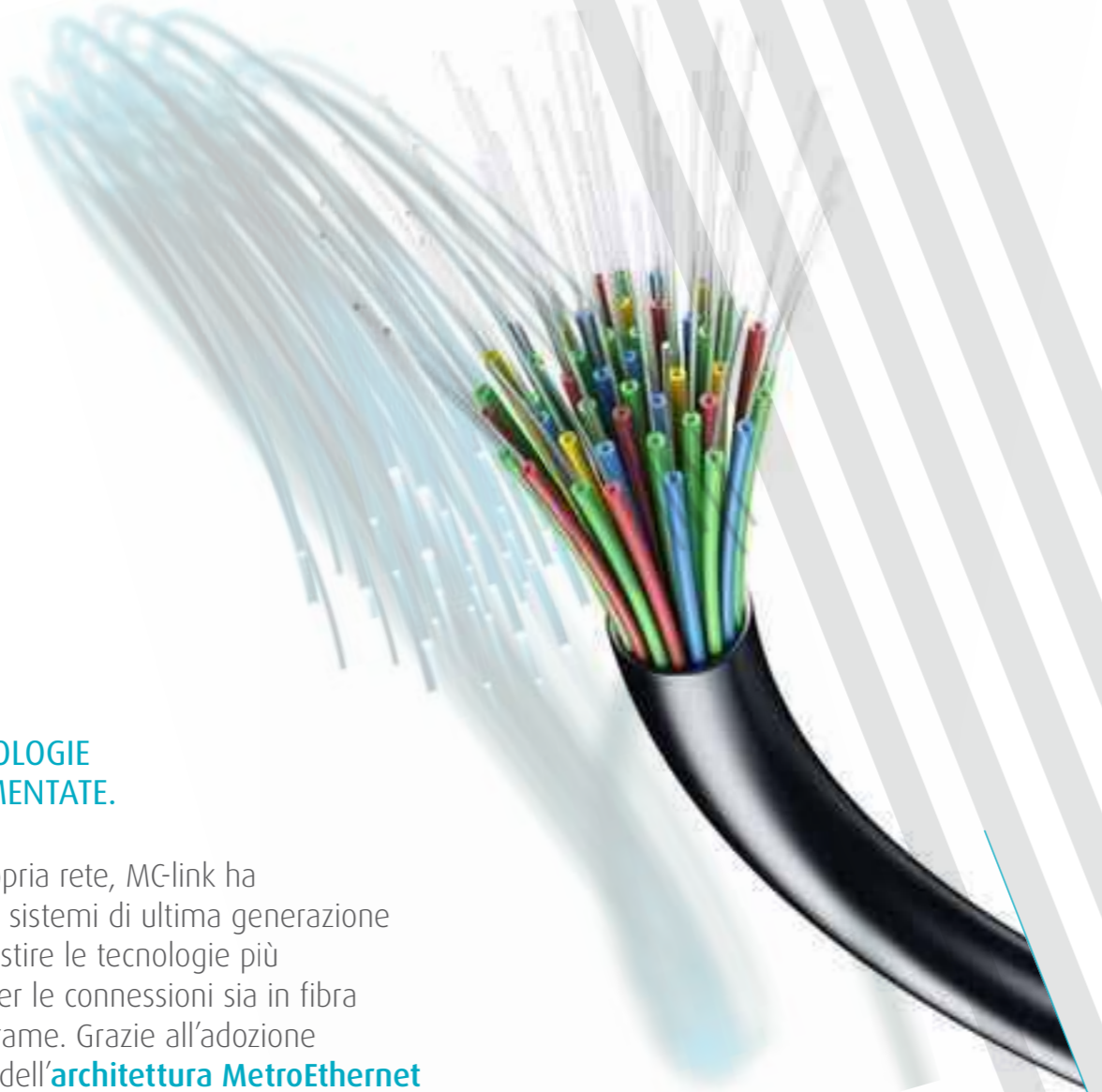
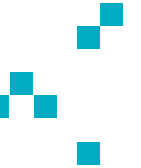
nazionali che internazionali, assicurando una banda di accesso ai servizi sempre disponibile, fornita nel rispetto degli standard qualitativi più stringenti per soddisfare sempre con ampio margine le necessità del cliente. Il NOC di MC-link supervisiona costantemente il funzionamento della rete, intervenendo proattivamente in caso di anomalie di funzionamento. Per garantire le massime prestazioni per l'accesso a Internet, la rete MC-link dispone di quattro transiti internazionali a 10 Gbit/s ciascuno presso i POP di Roma e Milano e la connessione diretta con i due NAP (Neutral Access Point) nazionali di Milano (MIX) e Roma (Namex) dei quali è socio fondatore. MC-link continua a operare per il potenziamento della propria infrastruttura proponendosi come protagonista d'avanguardia nelle telecomunicazioni, con soluzioni a banda larga di ultima generazione e di grande qualità proprio grazie al controllo diretto del network.

Diagramma della rete MC-link con infrastruttura proprietaria o con presenza diretta.

- Utente
- Utente fibra ottica
- Ultimo miglio T. I.
- Fibra ottica MC-link
- Dslam MC-link in stadio di linea



Cattura il QR-Code con il tuo smartphone e leggi le testimonianze di chi ha scelto i nostri servizi di rete.



LE TECNOLOGIE IMPLEMENTATE.

Su tutta la propria rete, MC-link ha implementato sistemi di ultima generazione in grado di gestire le tecnologie più performanti per le connessioni sia in fibra ottica che su rame. Grazie all'adozione generalizzata dell'**architettura MetroEthernet** per tutta la propria infrastruttura di backbone e relative MAN, MC-link è in grado di offrire ai propri clienti **servizi L2 ed L3** con elevate velocità (standard fino a 1Gbit/S) e notevole capillarità, utilizzando **sofisticate tecnologie di QoS** per consentire la corretta gestione delle varie tipologie di traffico secondo la giusta priorità. L'architettura è inoltre completata da strumenti avanzati per il controllo e il monitoraggio in tempo reale dell'intera rete di trasmissione. I collegamenti tra le varie centrali che compongono la rete di accesso metropolitana sono realizzati con architettura ad anello a 10Gbit/s per consentire a MC-link

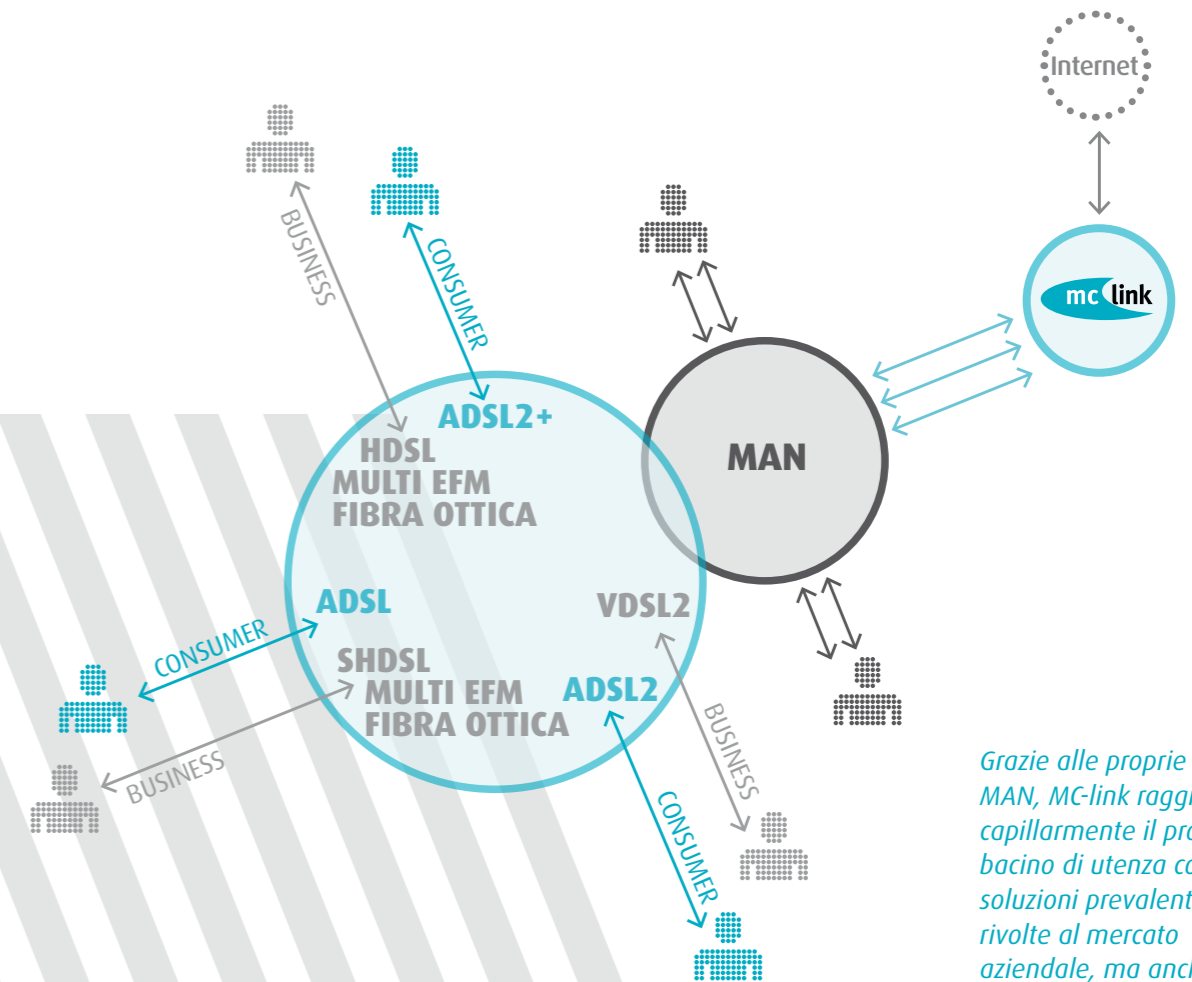
di offrire le proprie soluzioni di connettività in **fibra ottica** con elevate caratteristiche di performance, affidabilità e scalabilità (da 10 Mega a 1 Giga).

Le stesse tecnologie di trasporto sono utilizzate anche per la rete di raccolta in rame (**ADSL2/2+ - fino a 24/1,5 Mbps, VDSL2 fino a 30/3 Mbps**) e sulle connessioni simmetriche, abitualmente richieste per soddisfare esigenze più elevate (**SHDSL - fino a 2,3/2,3 Mbps, Multi EFM da 8/8 Mbps a 16/16 Mbps**).

SERVIZI A BANDA ULTRA LARGA.

La grande attenzione posta da MC-link ad una costante evoluzione delle proprie reti di telecomunicazioni ha portato importanti novità nel panorama dei servizi offerti dall'azienda. Dal 2010, MC-link rilega sedi di clienti con soluzioni in Fibra Ottica punto-punto con copertura nazionale. A questa offerta si affianca quella di servizi integrati (voce, dati, comunicazioni multimediali) su rete NGN (Next Generation Network).

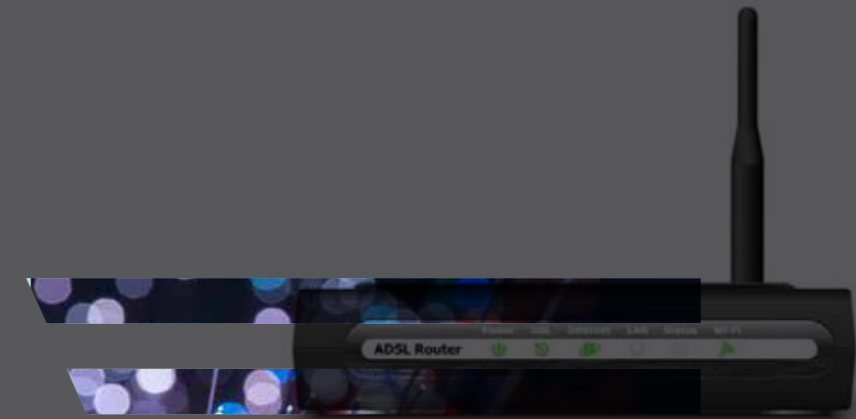
MC-link è pronta ad offrire servizi in Banda Ultra Larga a partire dalle aree in cui ha sviluppato direttamente infrastrutture NGN in fibra, o dove sono disponibili servizi in fibra ottica sia in tecnologia **FTTCab e VDSL2** che in **FTTH (Fiber To The Home)**. Oltre allo sviluppo della rete, MC-link ha rafforzato la propria presenza sul territorio grazie all'apertura di due nuovi **uffici commerciali a Parma e Torino, che affiancano le sedi di Roma, Trento e Milano.**



Grazie alle proprie MAN, MC-link raggiunge capillarmente il proprio bacino di utenza con soluzioni prevalentemente rivolte al mercato aziendale, ma anche al mercato residenziale.

MC-LINK OFFRE UN'AMPIA E VARIA GAMMA DI SOLUZIONI RIVOLTE AL MERCATO EXECUTIVE, SME (SMALL MEDIUM ENTERPRISE), SOHO (SMALL OFFICE HOME OFFICE) CHE SPAZIANO DALLA CONNETTIVITÀ ALLA TELEFONIA, FINO ALL'OFFERTA DI SERVIZI HOUSING E CLOUD.

PER TUTTI GARANTISCE LO STESSO LIVELLO QUALITATIVO, ARRICCHENDO, OVE RICHIESTO, CON CONSULENZE, PROGETTAZIONI E REALIZZAZIONE DI APPLICAZIONI CRITICHE PER IL CORE BUSINESS DEI CLIENTI.



Dati, soluzioni Internet e telefonia, senza soluzione di continuità.



All'offerta di soluzioni standard, MC-link affianca una completa offerta creata per soddisfare le esigenze di clienti evoluti che non trovano risposta alle proprie esigenze nella già variegata gamma di servizi standard.

L'offerta dei servizi gestiti assicura al cliente la gestione degli impianti e delle terminazioni di rete, unitamente a tutte le operazioni di esercizio e aggiornamento, delegandoli in modo esclusivo a MC-link.

I servizi gestiti sono erogati chiavi in mano da MC-link come fornitore unico. Ritagliati sulle specifiche esigenze del cliente; in essi la **fase progettuale** riveste particolare importanza poiché sono definiti congiuntamente, dopo aver attentamente vagliato le necessità, tutti

i parametri tecnico-funzionali e il relativo investimento per la realizzazione. I servizi sono poi attivati con un processo di **Delivery a Project Manager** e gestiti in sede di Assurance direttamente da un livello (NOC) più elevato rispetto a quello dei prodotti standard. Per i servizi gestiti MC-link assicura un **servizio di assistenza** comprensivo di monitoraggio con proattività anche **H24 7/7** di applicazioni complesse e dei sistemi allocati nei Data Center, oltre all'esecuzione di specifici controlli relativi allo stato delle connessioni e della banda occupata.

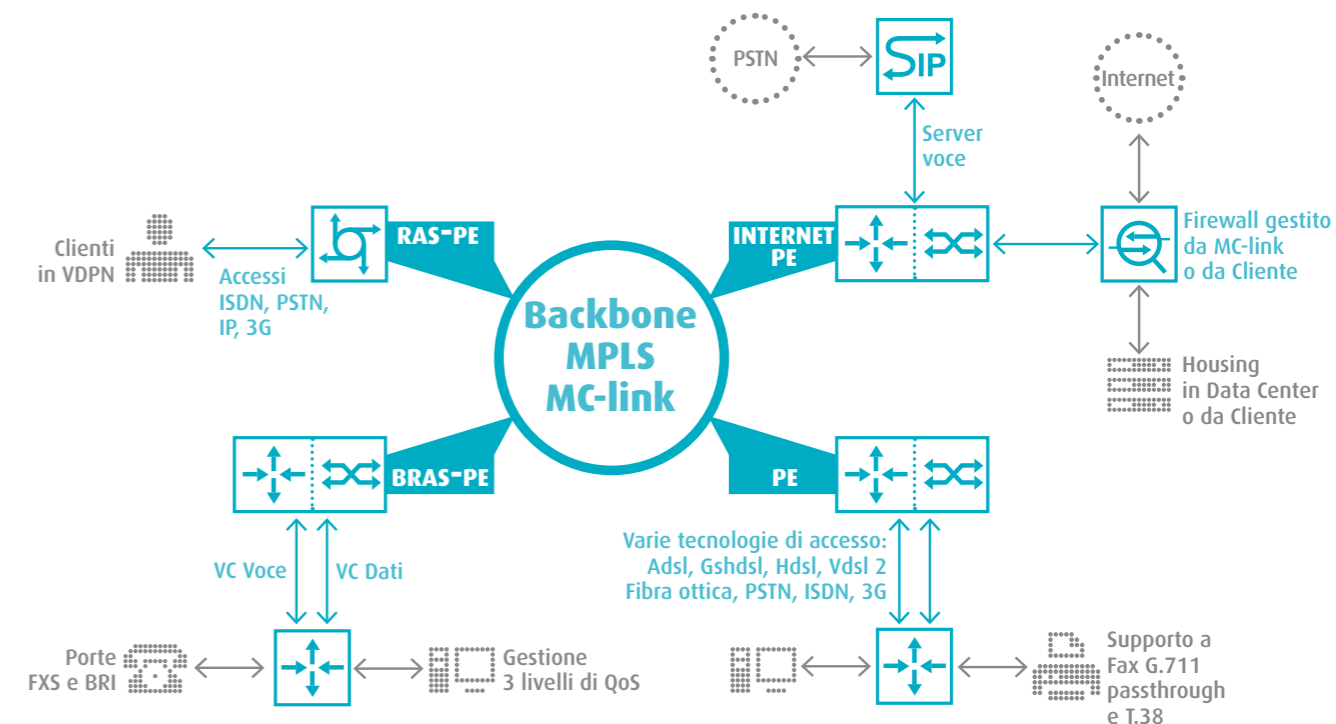


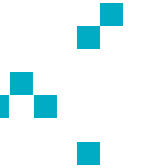
SERVIZI GESTITI

VPN MPLS

Il Virtual Private Network permette di collegare tra loro in modo sicuro più sedi o filiali della stessa azienda mediante l'architettura di protocollo MPLS. L'offerta si articola su diverse soluzioni che, oltre alla configurazione degli apparati, comprendono la gestione ed il monitoraggio da parte di MC-link delle connessioni che compongono la VPN. Si avrà così un collegamento protetto tra le sedi aziendali e un canale di connessione

dedicato all'interno del network di comunicazione per ciascuna delle componenti di traffico (dati, voce, video, ecc). A garantire la sicurezza nelle comunicazioni, la rigorosa separazione dei flussi di traffico scambiati tra le sedi dell'azienda cliente da quelli relativi ad altri clienti connessi al Backbone IP/MPLS di MC-link. La tecnologia MPLS permette l'instradamento IP senza richiedere a ciascun nodo di controllare la propria tabella di routing per stabilire l'interfaccia d'uscita del traffico, ma semplicemente controllando la label d'ingresso, indipendentemente dall'interfaccia d'uscita per il traffico.





Grazie all'implementazione sulla propria infrastruttura di rete della tecnologia Metro Ethernet, MC-link è in grado di offrire la possibilità di impiego simultaneo all'interno della medesima VPN di servizi basati su livelli diversi delle specifiche OSI (Open Systems Interconnection) integrando il livello di collegamento dati (Layer 2), con le caratteristiche del livello di rete (Layer 3).

Su richiesta di clienti, solo per particolari applicazioni, grazie all'ottimizzazione degli elementi del network per l'adozione della modalità di trasporto AToM (Any Transport over MPLS) è possibile veicolare molti altri protocolli di trasporto (ATM, Ethernet, ecc.).

High Speed Internet (HSI)

Connettività a Internet e Voce su Fibra Ottica, SDH e connessioni in rame simmetriche in modalità Bitstream o ULL, isolate o come back-up per le Fibre Ottiche e servizi a corollario (Fonia, QoS, ecc.) con velocità comprese tra 2 Mbps e sulla fibra ottica fino a 1 Gbps. L'adozione della stessa tecnologia di trasporto IP/MPLS utilizzata anche per i servizi di VPN, garantisce elevata affidabilità e un ricco paniere di servizi erogabili presso la sede cliente: dati, voce, video, backup possono essere consegnati tramite una terminazione multiservizio, gestita e monitorata direttamente da MC-link.

Virtual Private Line (VPL)

Quando diviene necessario far convergere due LAN del cliente, geograficamente separate, in una sola, l'impiego sul backbone IP/MPLS MC-link della tecnologia Metro Ethernet rende possibile la realizzazione di connessioni punto-punto con trasporto in modalità Ethernet over MPLS (Layer 2).

In tale modalità sono assicurate prestazioni superiori in termini di scalabilità, resilienza, convergenza di più protocolli, e divengono realizzabili soluzioni di disaster recovery geografico, migrazioni di server farm in modo trasparente e soluzioni di estensione nei data center MC-link di server farm situate presso la sede del cliente.

Le soluzioni Virtual Private Line (VPL) possono essere erogate in modalità stand-alone oppure integrate nella fornitura di altri servizi gestiti, come le VPN MPLS Layer 3 e il servizio High Speed Internet (HSI).

Virtual Private LAN Service (VPLS)

Il servizio Virtual Private LAN Service (VPLS), offerto da MC-link all'interno della propria gamma di servizi gestiti, rende possibile la connessione tramite una VPN MPLS Layer 2, in modo tale che le sedi del cliente appaiano come all'interno di un'unica LAN Ethernet. E' così possibile mettere in comunicazione direttamente gli apparati Layer 3 del cliente sull'infrastruttura Layer 2 di MC-link in modo trasparente, come se ogni nodo della VPN fosse all'interno di un'unica rete Ethernet. Tramite VPLS è possibile fornire servizi multi-punto, con capacità da 8 Mbps a 1 Gbps, coprendo all'occorrenza vaste aree geografiche; la tecnologia utilizzata permette inoltre di spostare agevolmente i nodi all'interno della VPN senza dover procedere a complesse riconfigurazioni.

Questa soluzione si presta anche a soddisfare le esigenze dei service provider verso i propri clienti, assicurando un trasporto diretto ed esclusivo dei servizi erogati (es. Software as a Service, Platform as a Service, teleassistenza).



Servizi Data Center Housing e Cloud. Servizi evoluti Hosting/Cloud (su piattaforma VMware e UCS Cisco).

MC-link offre servizi Data Center tra i più tecnologicamente avanzati, altamente personalizzabili, aderenti ai più stringenti standard industriali e qualitativi, proposti in versione tradizionale o basati sull'impiego di virtual server per lo sviluppo di applicazioni Cloud. Dislocati in aree territoriali diverse, i Data Center MC-link possono realmente offrire servizi avanzati di disaster recovery geografico e assicurano un'elevata capacità di internetworking e la massima visibilità dei server sulla rete per tutti i servizi offerti: housing, cloud, colocation e server renting.

La gamma dei Servizi Gestiti può essere completata con soluzioni di connettività adatte alle esigenze più diverse, capaci di dare risposta alle richieste di performance elevate, ma anche alle necessità di connessione di zone difficilmente raggiungibili con soluzioni di tipo tradizionale.

Fibra Ottica.

Le caratteristiche della fibra ottica (bassa attenuazione, grande capacità di trasporto delle informazioni, immunità alle interferenze elettromagnetiche, alta resistenza elettrica, ottima resistenza alle condizioni climatiche avverse) rappresentano la soluzione ideale di connettività per le aziende che necessitano di garanzie di sicurezza e continuità del servizio unite alla velocità della navigazione.

MC-link contempla la fornitura di connessioni in fibra ottica proprietaria nelle città dove è presente con il proprio network e in fibra ottica wholesale sul resto del territorio nazionale.

Ethernet over First Mile.

Le connessioni multiple EFM offerte sono caratterizzate dall'adozione di protocolli che, sui tradizionali doppi in rame, permettono di eliminare modalità di trasporto non native - come Ethernet over ATM - dalla rete di accesso. Grazie all'affasciamento a livello PPP di più canali SHDSL è possibile ottenere ampiezze di banda superiori sia in upload che download con l'ulteriore vantaggio di poter impiegare la connessione anche in caso di guasto di una delle linee.

Tale caratteristica ha permesso a MC-link di conseguire il primato dell'offerta di connessioni simmetriche SHDSL fino a 16 Mbps.

SHDSL.

La Symmetric High-bit rate Digital Subscriber Line consente di attivare sul normale doppino telefonico un collegamento dati ad alta velocità bilanciato nelle due direzioni.

Questo sistema di trasmissione è un'evoluzione multi-rate dell'HDSL2 che fornisce trasmissione simmetrica ad alta velocità fino a 2.3 Mbps attraverso i doppi telefonici in rame.

VDSL2.

VDSL è l'acronimo di "Very High-speed Digital Subscriber Line", una tecnologia che offre elevate velocità sulle tradizionali linee di rame ovviando al veloce deterioramento delle prestazioni della DSL tradizionale con l'aumentare della distanza rispetto alla sede dell'utente. Per questa ragione VDSL2 viene impiegata solo per il tratto del percorso che collega la sede del cliente con l'armadio dal quale si riparte la linea verso l'utenza; In esso è installato un DSLAM (ovvero l'apparato generalmente installato nella centrale che si occupa di veicolare il segnale sul doppino in rame). La presenza molto più capillare nel territorio degli armadi rispetto alle centrali telefoniche, che permette di diminuire la distanza che intercorre tra la sede dell'utenza e la sorgente remota del segnale, assicura una velocità fino a 30/3 Mbps (download/upload). Dall'armadio verso la centrale il percorso è realizzato in fibra ottica, sfruttando la tecnologia FTTCab (Fiber To The Cabinet).

ADSL.

L'Asymmetric Digital Subscriber Line consente di trasformare il normale doppino telefonico in un collegamento dati numerico con banda massima associata diversa nelle due direzioni da/verso Internet. Una tecnologia che permette, nel caso di accesso condiviso, di trasformare la linea telefonica in un accesso a larga banda supportando nello stesso tempo le normali conversazioni telefoniche per fare e ricevere telefonate o fax. Con le tecnologie ADSL2 e ADSL2+ si possono raggiungere velocità fino a 12 Mbps in downstream e 1 Mbps in upstream (ADSL2) e 24 Mbps in downstream e 1 Mbps in upstream (ADSL2+).



SERVIZI DI SICUREZZA.

MC-link offre complete soluzioni di difesa perimetrale che garantiscono una protezione elevata in termini di sicurezza dei servizi ospitati nei Data Center. Il network MC-link si avvale di Sistemi Firewall capaci di filtrare il traffico proteggendolo da aggressioni provenienti dall'esterno. In tal modo, oltre a proteggere i servizi Data Center, sono protette anche tutte le connessioni relative ai servizi ospitati.

Se necessario, è possibile definire zone demilitarizzate (DMZ) adatte a contenere sistemi isolati dalla rete interna, comunque protetti da firewall, ma raggiungibili dall'esterno (server pubblici). Su specifiche richieste dei clienti il grado di sicurezza può essere elevato mediante l'adozione di sistemi IDS (Intrusion Detection System) e IPS (Intrusion Prevention System), in grado di analizzare possibili intrusioni (accessi non autorizzati, propagazione di malware, acquisizione abusiva di privilegi, intercettazione del traffico - sniffing, ecc.) ed eventualmente reagire attivamente contro la minaccia. Associate ai servizi di VPN e connettività gestita in generale vi sono anche soluzioni di Web e Application filtering, in grado di programmare e filtrare le URL visitabili dagli utenti, su base statica oppure di "reputazione" (es. presenza malware, ecc.) e l'accesso ad applicazioni web (es. social network, ecc.).

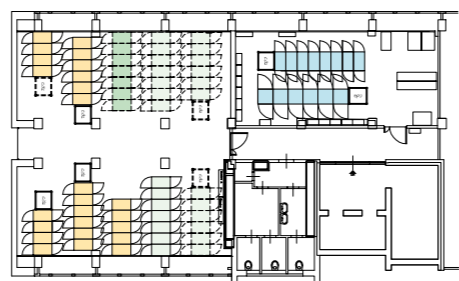
SERVIZI DI TELEFONIA.

L'offerta Voce di MC-link ripropone le funzionalità caratteristiche della telefonia tradizionale offrendo, al contempo, una maggiore flessibilità nell'erogazione del servizio. Al pari delle soluzioni tradizionali l'offerta tiene conto del numero di linee (ISDN BRI o ISDN PRI) e delle postazioni telefoniche.

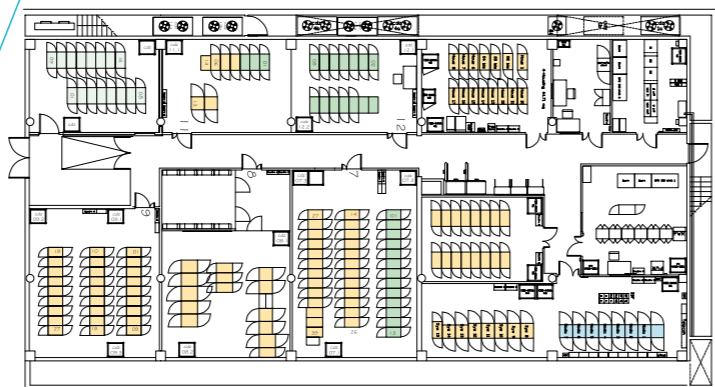
Se necessario, MC-link offre anche soluzioni con interfacce multiple ISDN Primario da 30 canali, implementate in SDH o in emulazione di circuito su CPE addizionale.



Mettiamo
al centro
la sicurezza
del servizio.



Schema data center Milano



Schema data center Trento

MC-link dispone di 4 Data Center dislocati a Milano, Roma e Trento e contraddistinti dal marchio "Web Fabrik". La superficie totale coperta dalle web fabrik è di 1.750 mq e tutte sono interconnesse tra di loro mediante l'anello di backbone di MC-link.

Le web fabrik di Roma, Milano e Trento assicurano un'elevata capacità di internetworking e la massima visibilità dei server sulla rete per tutti i servizi offerti: housing, colocation e server renting. Godono di una connettività Internet nazionale e internazionale che garantisce ogni tipo di esigenza, anche per necessità improvvise ed ingenti. Progettate per dare garanzia di sicurezza e continuità del servizio, impiegano esclusivamente energia prodotta da fonti rinnovabili certificata RECS e grazie

all'impiego di soluzioni avanzate e all'adozione di strumentazioni e apparati forniti da vendor leader del settore IT sono tecnologicamente all'avanguardia. Tutte le sale dati sono dotate dei necessari sistemi di controllo dell'alimentazione, di sorveglianza, prevenzione degli incendi e climatizzazione atti a prevenire danni alla rete elettrica, accessi non autorizzati alle apparecchiature, surriscaldamento delle apparecchiature, possibilità di incendi, problemi alla rete dati e altri derivanti da cause diverse.

ISO 27001/2013.

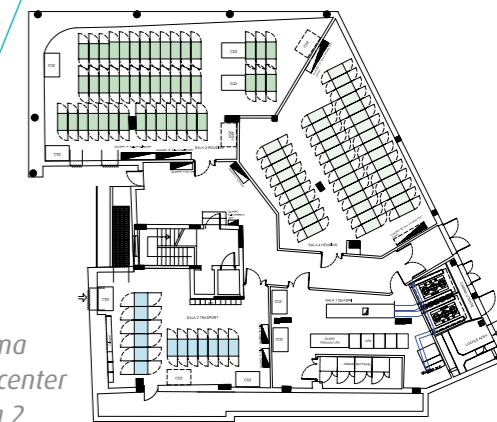
La certificazione ISO 27001 detenuta da MC-link garantisce la protezione dei dati e delle informazioni attestando la continuità di servizio, la sicurezza dei luoghi, la continuità di raffreddamento e di alimentazione elettrica anche a fronte di possibili eventi esterni.

web fabrik

	TRENTO	ROMA	MILANO
MQ LORDI (COMPRESI PERTINENZE)	900	600	250
POTENZA ELETTRICA INSTALLATA (KW)	700	900	250

La protezione.

L'alimentazione elettrica è garantita da gruppi di continuità (UPS) ridondati e da doppi gruppi elettrogeni con garanzia di continuità illimitata del servizio. Il completo controllo di tutti i parametri di alimentazione mette al riparo da ogni problema di natura elettrica e fornisce sufficiente autonomia in caso di blackout anche prolungato. I sistemi antincendio sono basati su rilevatori elettronici a doppio consenso sia da pavimento che da controsoffitto. Il sistema a gas per la soppressione delle fiamme è realizzato con apparati basati su un agente estinguente pulito, per non lasciare residui una volta evaporato (NFPA 2001:2008; ISO 14520:2006; UNI EN 15004:2008). L'accesso ai data center è protetto da sistemi di sicurezza elettronici che regolano il movimento del personale. Sistemi di telecamere a circuito chiuso e sensori di presenza impediscono accessi non autorizzati. Condizionamento, riscaldamento e ventilazione sono controllati e mantenuti costantemente a valori di temperatura e umidità ottimali per l'esercizio degli apparati.



Schema data center Roma 2

I Servizi.

I servizi offerti dalle web fabrik MC-link sono rivolti a qualunque tipo di cliente. Per tutti è garantito un elevato grado di sicurezza perimetrale grazie all'adozione di sistemi quali Firewall e - a richiesta del cliente - sistemi di rilevamento intrusioni informatiche (IDS), sistemi di analisi della sicurezza del network (NDIS). Accanto a soluzioni altamente personalizzabili capaci di garantire la massima affidabilità e sicurezza a costi contenuti, ce ne sono di standard.

Tra questi:

- » soluzioni cloud su piattaforma virtuale
- » servizi di colocation e housing
- » server renting
- » hosting condiviso o dedicato
- » Disaster Recovery Geografico

Particolare attenzione è stata riservata nella progettazione e nei processi di esercizio all'efficienza energetica. Le web fabrik di Trento, Roma e Milano, progettate per garantire la massima sicurezza fisica (sistemi di monitoraggio, telecontrollo, antincendio, sistemi di protezione e di continuità, interconnessioni multiple in fibra ottica) e logica per i dati aziendali (firewalls, encryption, antivirus, back-up, disaster recovery), utilizzano criteri volti a ottimizzare i consumi energetici. Alcune loro caratteristiche - tra le quali ad esempio un guscio esterno in calcestruzzo, infrastrutture edili interne a norma REI 120 - ne fanno strutture all'avanguardia, dotate delle più evolute e flessibili tecnologie presenti sul mercato.



Numero verde
800969800

info@mclink.it
www.mclink.it



**SEDE DIREZIONALE
E AMMINISTRATIVA**
Via Carlo Perrier 4
00157 Roma
Telefono +39.06.41892.1
Fax +39.06.4515592

SEDE LEGALE
Via Fersina 23
38123 Trento
Telefono 39.0461.030.1
Fax +39.0461.030112

SEDE DI MILANO
Via Caldera 21
Palazzo C – Ala 3 – 5° piano
20153 Milano
Telefono +39.02.87200.1
Fax +39.02.48206623

**UFFICIO COMMERCIALE
DI PARMA**
Via Giovanni Giolitti, 3
43126 Parma
Telefono +39.0521.1600.1
Fax +39 0521.1609111

**UFFICIO COMMERCIALE
DI TORINO**
Via Guido Rossa, 3
10024 Moncalieri (TO)
Telefono +39.011.0340.1
Fax +39 011 0349111